	UNIVERSIDADE FEDERAL DE SANTA CATARINA			Nota:
	CENTRO DE ENGENHARIAS DA MOBILIDADE			
	Disciplina: Topografia - I EMB-5825	Turma: () 5607A () 5608 () 5601	Data: 07/12/2016	Professor: Diego A. Custódio
	Nome:			Matrícula:

RECUPERAÇÃO SUBSTITUTIVA

Orientações Gerais

- As resoluções das questões devem seguir raciocínio lógico e ordenado, justificadas de acordo com a teoria, podendo ser feitas a lápis;
- As respostas de cada questão e/ou de seus subitens devem estar escritas a caneta;
- A consulta é livre no material físico e proibida em aparelhos eletrônicos;
- O uso de celular é proibido mesmo em função calculadora;
- **A interpretação é parte integrante da resolução das questões, leia atentamente e resolva conforme suas anotações e o seu estudo. NÃO SERÃO RESPONDIDAS PERGUNTAS DURANTE A AVALIAÇÃO.**
- Não é permitido o uso compartilhado de materiais mesmo após o término da prova por um dos alunos.
- Você pode retirar o grampo da prova, se o fizer, coloque seu nome no local indicado em todas as folhas, caso contrário não.
- As questões que dispõe de planilhas devem ser respondidas nas planilhas. Os cálculos devem ser apresentados e as respostas finais devem **OBRIGATORIAMENTE** ser apresentadas nas planilhas, caso contrário **NÃO SERÁ CORRIGIDO.**
- Esta nota substitui a menor nota obtida pelo aluno durante o Semestre Letivo.

1ª Questão (5,00 pontos):

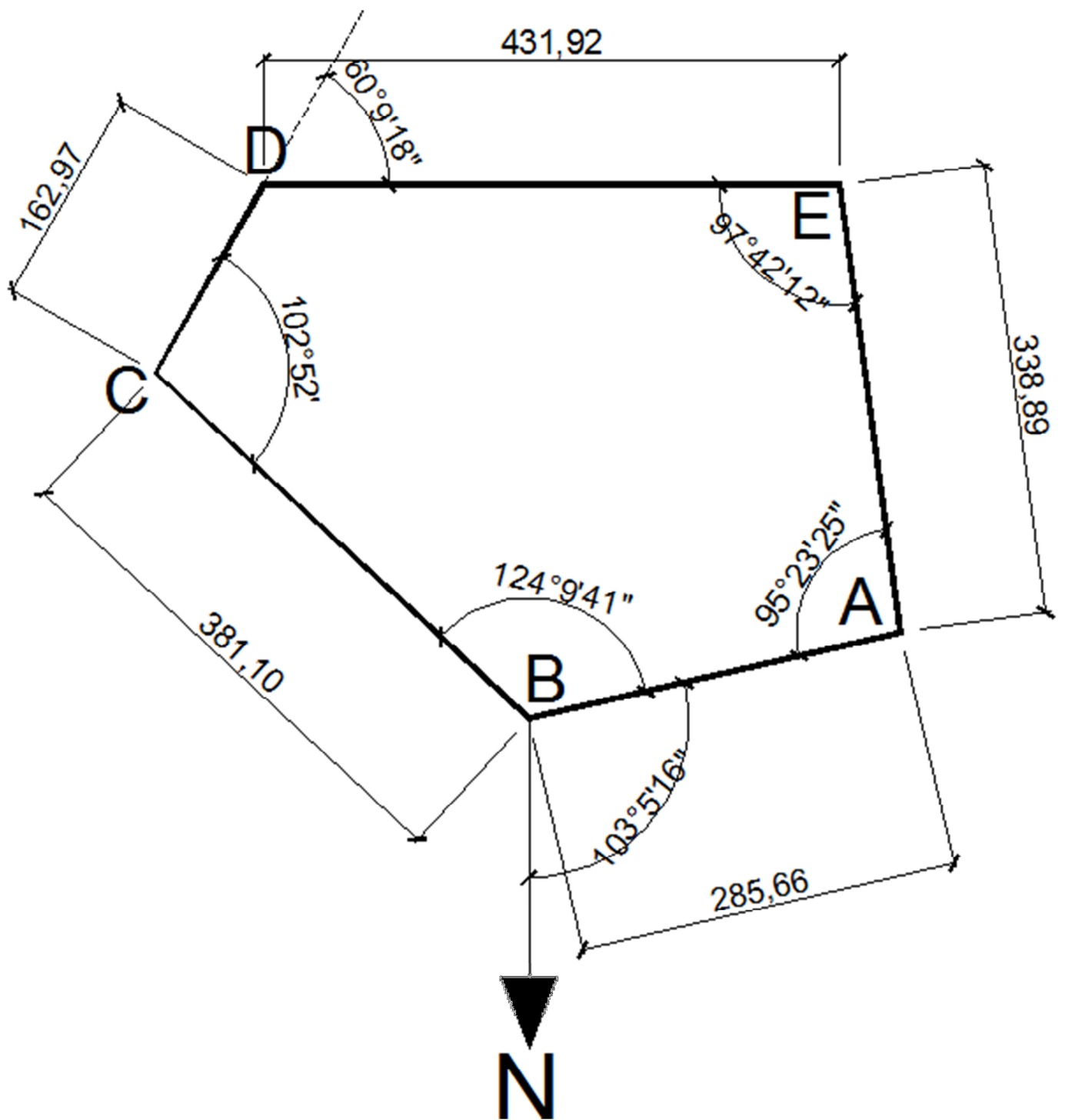
A gleba apresentada a seguir refere-se a uma propriedade rural. Com base no levantamento por caminhamento, responda as questões a seguir preenchendo os resultados na planilha do **ANEXO A**.

Para o levantamento topográfico figurado são indicadas as seguintes condições:

- Tolerância Angular $Ta = 2' \sqrt{n}$
- Tolerância Linear 1:1000
- Coordenadas do vértice A (40,356 m; 20,361 m)
- Azimute do Alinhamento B-A: $103^\circ 05' 16''$.
- As medidas das distâncias são dadas em metros.

A partir do ponto A no sentido **anti-horário** calcule os itens a seguir e organize-os na planilha do Anexo A:

- a) O erro de fechamento angular, comparação com a tolerância angular dada e, posteriormente, **distribuir igualmente** obtendo os ângulos internos compensados ou corrigidos; (0,50 pontos)
- b) **A partir dos ângulos internos** corrigidos calcule os azimutes dos vértices; (O caminhamento deverá seguir o sentido anti-horário) (1,00 pontos)
- c) Coordenadas parciais; (2,00 pontos)
- d) O erro linear e a comparação com a tolerância dada. (0,50)
- f) Para finalizar a planilha calcule as coordenadas totais partindo do vértice conhecido. **Distribua o erro linear proporcionalmente às distâncias acumuladas.** (1,00 pontos)



Nome:

ANEXO A - QUESTÃO 01 - CÁLCULO DA POLIGONAL FECHADA -CAMINHAMENTO

Azimute de Partida	
--------------------	--

Coordenadas Dadas	PONTO A	

Ponto	Direção	Ângulo Horizontal	DH (m)	Correção Angular	Âng. Hor, Corrigido	Azimutes	Coordenadas Provisórias		Correção		Coordenadas Finais	
							E	N	E	N	E	N

Erro Angular	
$(n \pm 2) \cdot 180 =$	
$\Sigma \text{Ângulos Med.} =$	
Erro Angular =	

Erro Linear			
Ex=		Erro Linear Total=	
Ey=			
Z=			
Ep = 1:			

Nome: _____