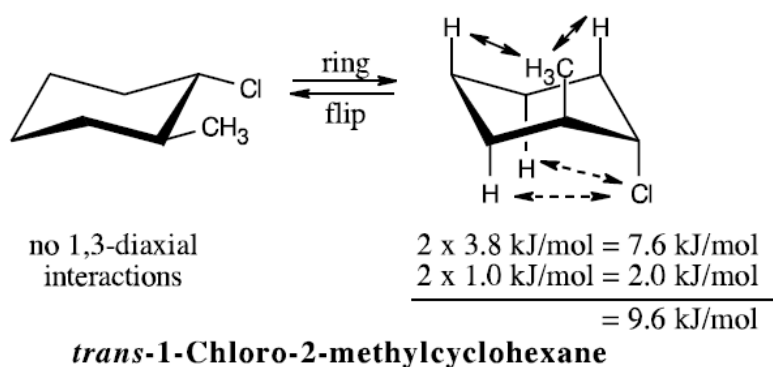


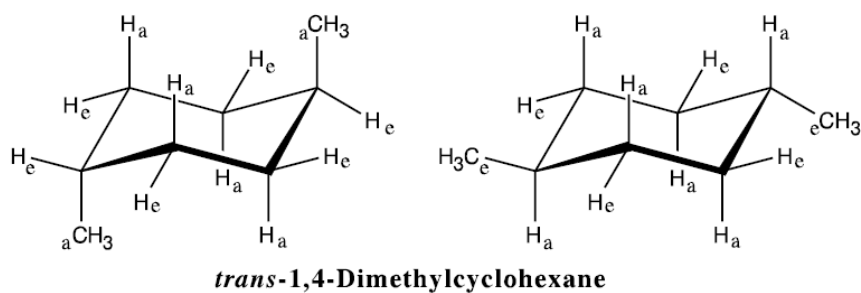
Possíveis respostas para a lista de Exercícios 2 - Tópico 3

1. Desenhe as duas conformações em cadeira para o cis-1-cloro-2-metilciclohexano. Qual é a mais estável? Justifique sua resposta.

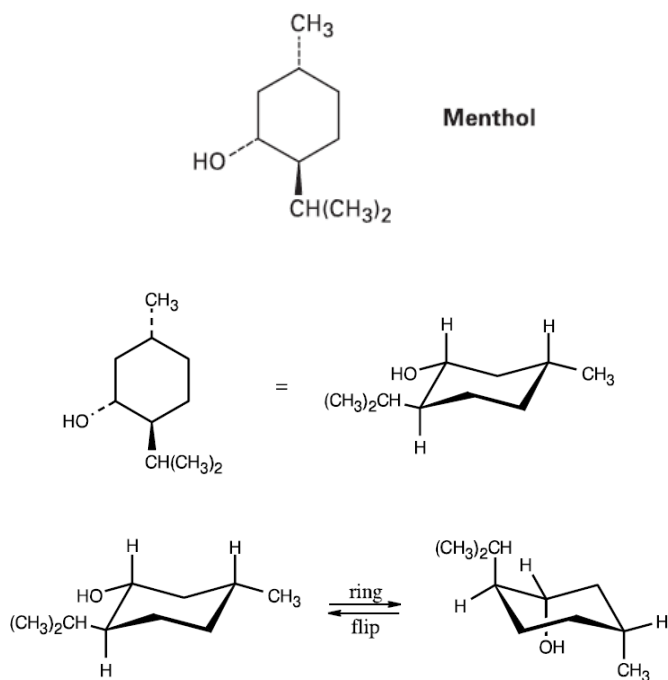


A primeira conformação é mais estável.

2. Represente as duas conformações em cadeira para o trans-1,4-dimetilciclohexano e aponte as posições como axial ou equatorial.



3. Desenhe as duas conformações cadeira do mentol e diga qual é mais estável.

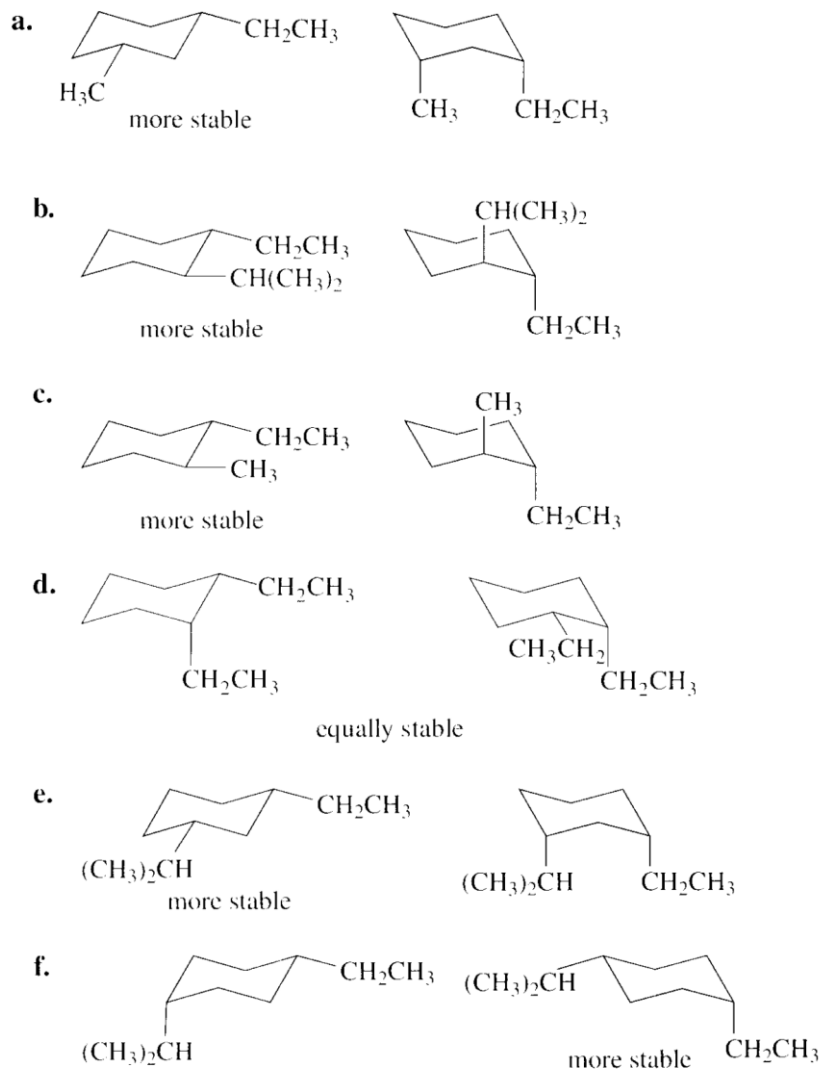


**A segunda conformação é a menos estável.**

4.

All three compounds are diaxial-substituted cyclohexanes. **B** has the highest energy. Only **B** has a 1,3-diaxial interaction between  $\text{CH}_3$  and  $\text{Cl}$ , which will be greater than a 1,3-diaxial interaction between  $\text{CH}_3$  and  $\text{H}$  or between  $\text{Cl}$  and  $\text{H}$ .

5.



6.

