



SEGURANÇA E NORMAS

m

Ergonomia

Histórico

Historicamente os **primeiros estudos** sobre a saúde dos trabalhadores tratam do século XVI (**Ramazzini**)

Após a **Revolução Industrial** - Primeiras leis trabalhistas

- proteção do ser humano
- acidentes e possíveis doenças ocupacionais

Custos (acidentes e doenças) Saúde financeira da empresa e dos cofres públicos

Impacto social

- Exemplo das **lombalgias** - Holanda - manuseio de materiais = 25% de todos os acidentes industriais
- **Brasil** - 388.304 acidentes em (anos 90)

Brasil

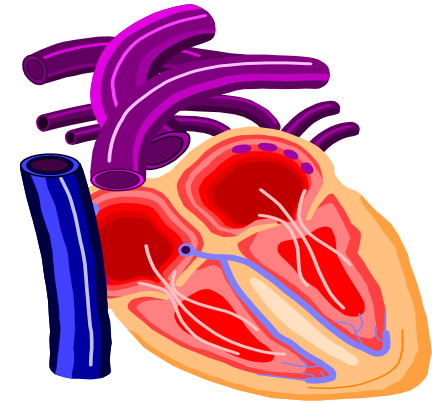
- Investimento pequeno do total arrecadado em prevenção, o restante é destinado a pagamentos de benefícios acidentários
- **Doenças ocupacionais**
- **Santa Catarina**
- **INSS-SC** - Projeto CAT's – nos anos 90 (60 a 70% dos acidentes são comunicados) atualmente com a informatização estes numero diminuem.

Organizações

Empresa

Organismo vivo

- sobrevivência no meio que se encontra
- funções vitais em perfeito estado



Influencia externa - positiva ou negativa

Para se manter saudável - planejar e desenvolver continuamente ações - satisfazer as necessidades internas e externas

Doenças, acidentes, incidentes críticos = enfermidades

Segurança e Higiene do Trabalho - global - em todos os níveis da empresa - sistema dinâmico

Sistema de Higiene e Segurança do Trabalho

Vantagens

•Trabalhador

melhor Qualidade de Vida nas relações de trabalho
prevenção da saúde
estabilidade no emprego
autodesenvolvimento
maiores possibilidades de ascensão profissional...

**Estas vantagens se refletem também
na qualidade dos produtos**

Definições

- **Treinamento**

- Recursos Humanos - prevenção de atos inseguros - todos os níveis da empresa
- Brasil - investe menos de 1% das horas trabalhadas / média mundial - 3 %
- Considerar as características dos indivíduos, linguagem clara e objetiva,

- **Motivação**

- compreensão das tarefas a realizar - vantagem de realizar um trabalho de forma segura - conscientização

Legislação e Acidentes do Trabalho

- Uma grande parte dos acidentes de trabalho poderia ser evitada, se existisse uma legislação mais adequada e funcional

NR - 17

- Visa estabelecer parâmetros que permitam a adaptação das condições de trabalho às características psicofisiológicas dos trabalhadores, de modo a proporcionar um máximo de conforto, segurança e desempenho eficiente
- Levantamento, transporte e descarga de materiais. Mobiliário, equipamentos e condições ambientais, assim como a organização....e a AET...

